

CARACTERÍSTICAS

Sistema integral de muro cortina con tapetas vistas horizontales y verticales, para fachadas con rotura de puente térmico, con excelentes prestaciones mecánicas y térmicas. El sistema permite la colocación de ventanas con diferentes aperturas y puertas, con sistema con cámara europea, para aperturas interiores y exteriores.

Montantes de diferentes dimensiones: 55, 95, 125, 150 y 170 mm.

Travesaños de diferentes dimensiones: 27, 60, 80, 100, 130 y 155 mm.

Cara vista al interior de montantes y travesaños de 50 mm.

Capacidad de acristalamiento máxima de 34 mm.

Espesor general del perfil de 1,5 mm.

Anclajes a obra con regulación tridimensional.

ENSAYOS FÍSICOS

acreditados por:



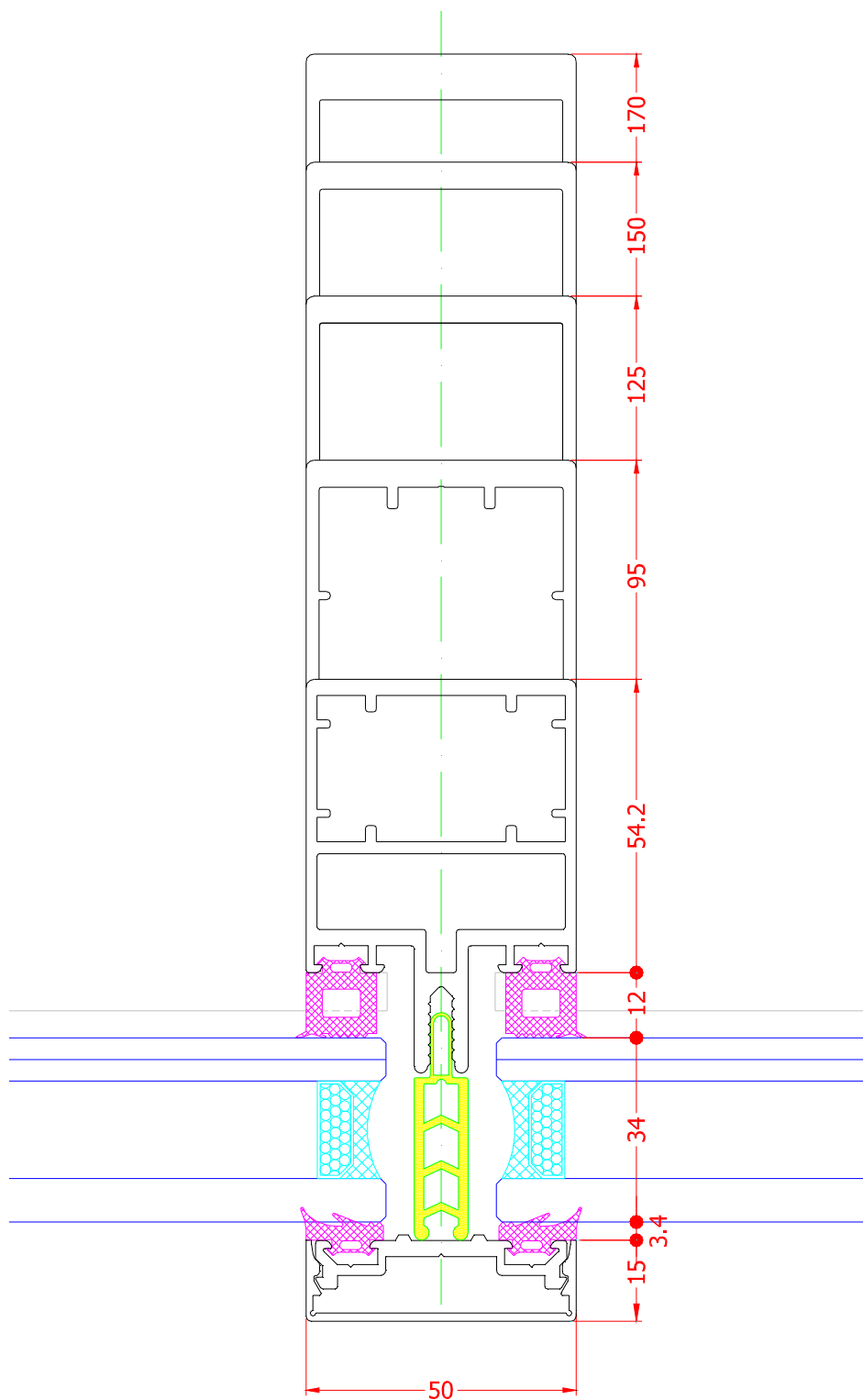
Exigencia **CTE**

Permeabilidad al aire	UNE-EN-12153/2000	CLASE A3	CLASE 2 Mínima exigida en la zona más desfavorable
Estanqueidad al agua	UNE-EN-12155/2000	CLASE R6	-
Resistencia al viento	UNE-EN-12179/2000	APTO	-

Ensayos realizados para una muestra de 2,75 x 6,25 m.

SECCIONES REPRESENTATIVAS

Sección horizontal. Montante



Sección vertical. Travesaño

